

来てみんなしゃい！佐賀大学へ

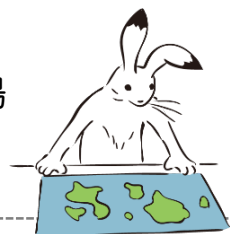
最先端設備体験 - 遺伝子解析コース - 当日案内

見学
グループ

集合場所

佐賀大学 医学部 附属病院前のバス乗り場

 [佐賀県佐賀市鍋島5-1-1](#)



日時

開催日 2021年11月3日 (水)

受付 10:30 ~ 10:45

見学 10:45 ~ 12:15

バス

佐賀駅バスセンター → 佐賀大学病院

09:45 10:12

10:15 10:42

佐賀大学病院 → 佐賀駅バスセンター

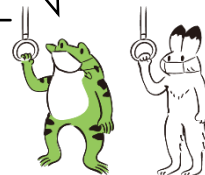
12:47 13:13

12:59 13:20

運賃 片道 320円

[バス乗り場案内ページ](#)

nimoca
使えるよ！



連絡先

総合分析実験センター 森 加奈恵・徳山 由佳

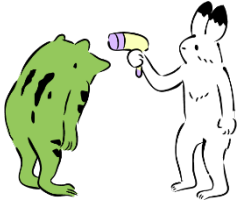
電話：0952-34-3969 または 080-8395-6168

メール：center-sinsei@ml.cc.saga-u.ac.jp

鍋島キャンパスマップ



感染症対策



対面開催にあたり、附属病院のルールに則って、以下の内容について、同意いただき、当日誓約書にサインいただきます。

- ◆ 発熱、倦怠感等の新型コロナウイルス感染症の症状は、一切ありません。
- ◆ 新型コロナウイルス感染症や強い咳をしている人との濃厚接触歴や会食歴は、一切ありません。
- ◆ クラスタ発生施設への立ち寄り歴は、一切ありません。
- ◆ 接客を伴う飲食施設には、一切行っておりません。
- ◆ その他、新型コロナウイルス感染が疑われる行動は、一切ありません。
- ◆ 大学内では、マスク着用、手指消毒等、感染防護を徹底いたします。
- ◆ 本コースへの参加前後2週間の体調管理を行い、参加後2週間以内に体調の変化があった場合は、速やかに連絡いたします。

当日の 注意事項



- ◆ **欠席の場合は、必ずご連絡ください。**
体調不良の方もしくは新型コロナウイルス感染症の濃厚接触者は、ご参加いただけません。
- ◆ 当日は動きやすい格好でお越しくください。
- ◆ 化学薬品へのアレルギーがある場合は、お申し出ください。
- ◆ 安全対策を行ったうえで実施いたしますので、見学中は講師の指示に従ってください。