

AIを活用した ワークフロー改善ソリューション

NIS.ai



製品の特長

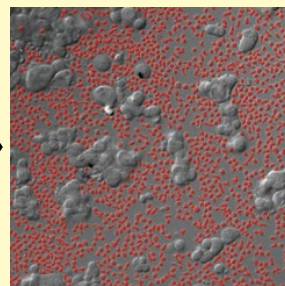
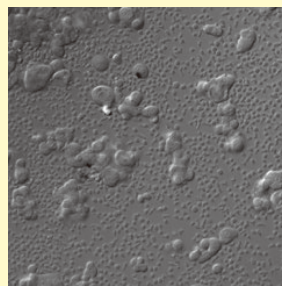
NIS.aiは機械学習の一種である
ディープラーニングにより、従来では
難しい画像処理パラメーター設定や
手間のかかる手動によるセグメント
設定がAIによって自動化することが
できます。

ユーザーのニーズに合わせた画像取得、
画像表示、画像解析のソリューション
の構築を実現します。

- ▶ 全オプション導入済み
- ▶ 倒立蛍光顕微鏡 Ti2 で取得した
画像をAI解析可能

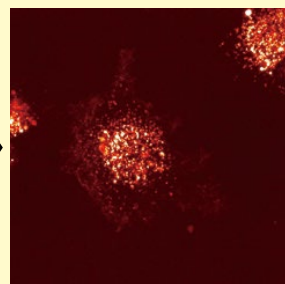
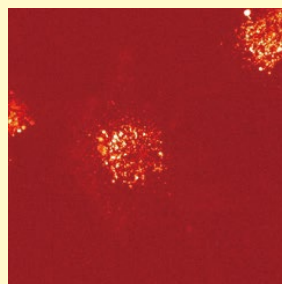
※本セミナーは、総合分析実験センターのFD・SDセミナー
としても扱われます。

■ 高速細胞抽出



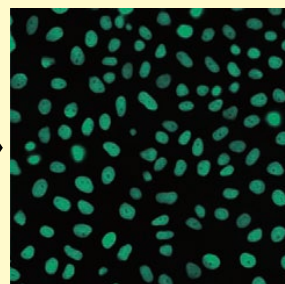
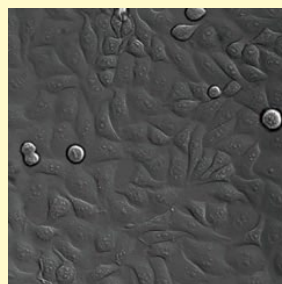
Segment.ai

■ 高S/N自動ノイズ除去 Enhance.ai



Enhance.ai

■ 低侵襲な計測・解析 Convert.ai



Convert.ai

2022年6月16日(木) 16:00~17:00

申込フォーム
6/14(火) 締切



【お問い合わせ】

総合分析実験センター 機器分析部門
森・徳山 内線2404

株式会社ニコンソリューションズ 担当：横田
Email : Shinichi.Yokota@nikon.com TEL : 090-8762-2155